



Voirie

Chaussée et dépendances



Terrassement

Nivellement - Soutènement -
Cubature



Aménagement urbain

Qualitatif - Sécurité - Accessibilité



Assainissement

EU - EP - Hydraulique



Réseaux divers

Eclairage public - Eau potable -
Incendie - Telecom / fibre - BT /
HT - Videosurveillance



Espaces verts

Paysage - Bassin de gestion EP
intégré et d'agrément

DNA CONSULT

2022

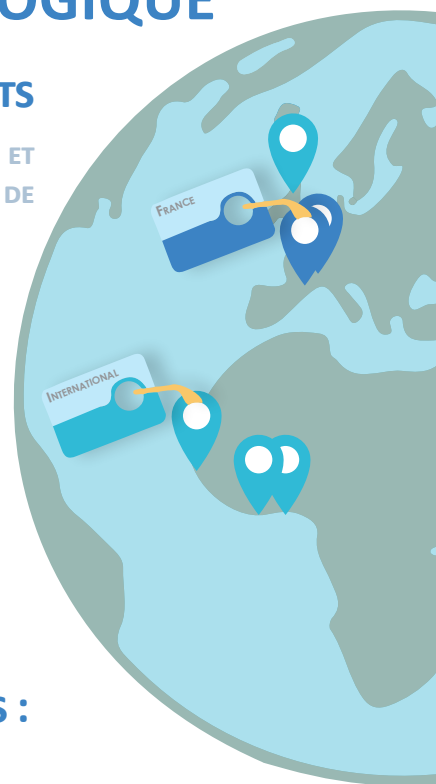


C'EST AVANT TOUT : DE LA RÉACTIVITÉ, DU SAVOIR-FAIRE ET UNE MAÎTRISE TECHNOLOGIQUE

BUREAU D'ÉTUDES TECHNIQUES EN VRD & AMÉNAGEMENTS

URBAINS, DNA CONSULT INTERVIENT POUR DES PROJETS DE CONSTRUCTION ET D'AMÉNAGEMENT DU TERRITOIRE DE TOUTS ORDRES ET TOUTES ÉCHELLES, AUPRÈS DE DONNEURS D'ORDRES PUBLICS ET PRIVÉS, EN FRANCE OU À L'INTERNATIONAL :

- PROJETS ROUTIERS ET URBAINS : AUTOROUTES, GRANDS RD, REQUALIFICATION URBAINE, AMÉNAGEMENTS DE VOIRIE
- TRANSPORTS : BHNS, TRAMWAYS, TERMINAUX PORTUAIRES, AÉROPORTS, AMÉNAGEMENTS FERROVIAIRES
- DÉVELOPPEMENT : ZAC, LOTISSEMENTS, CENTRES COMMERCIAUX, PLATEFORMES LOGISTIQUES
- SITES INDUSTRIELS : CENTRALES ÉLECTRIQUES, STATION D'ÉPURATION, SYCTOM, NUCLÉAIRE



DNA CONSULT INTERVIENT À TRAVERS DIVERSES MISSIONS :

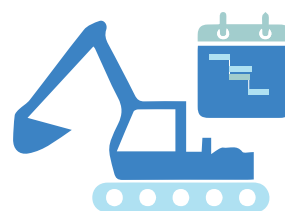


CONCEPTION

VOIRIE / RÉSEAUX / TERRASSEMENTS / HYDRAULIQUE /
ESTIMATION BUDGÉTAIRE DES TRAVAUX

EXÉCUTION

SUIVI D'AVANCEMENT DES TRAVAUX / EXPLOITATION SOUS
CHANTIER / NOTES DE CALCULS / PLANS D'EXÉCUTION /
DIMENSIONNEMENT / PROFILS / CARNETS DÉTAILS



CONSEIL-PILOTAGE & ASSISTANCE À MAÎTRISE D'OUVRAGE

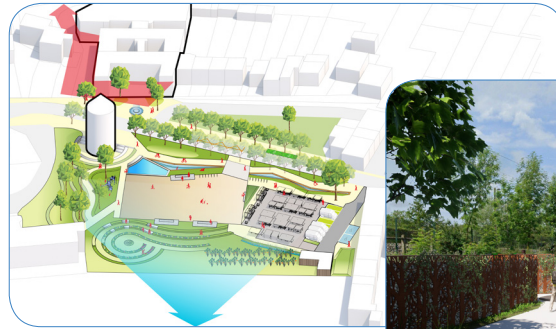
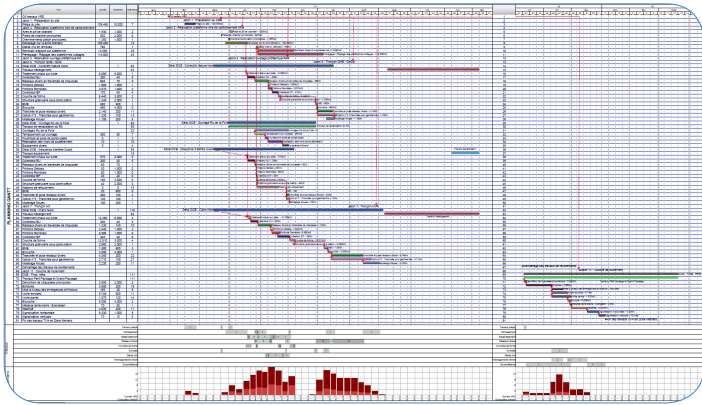
OUTILS D'AIDE À LA DÉCISION / SUIVI DES PROJETS ET
PROGRAMME DE TRAVAUX / GESTION DES RISQUES /
CONCERTATION & COMMUNICATION

SUPPORT APPEL D'OFFRE

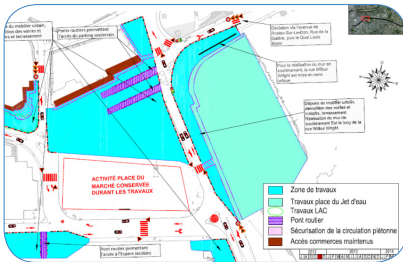
MÉMOIRE TECHNIQUE / PHASAGE & PLANIFICATION /
PERSPECTIVES & INSERTION 3D



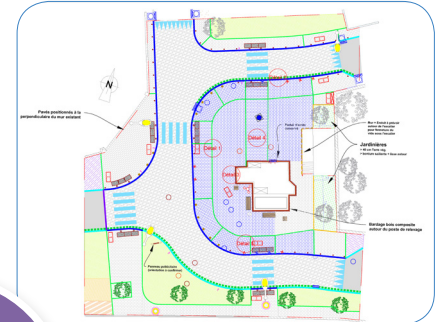
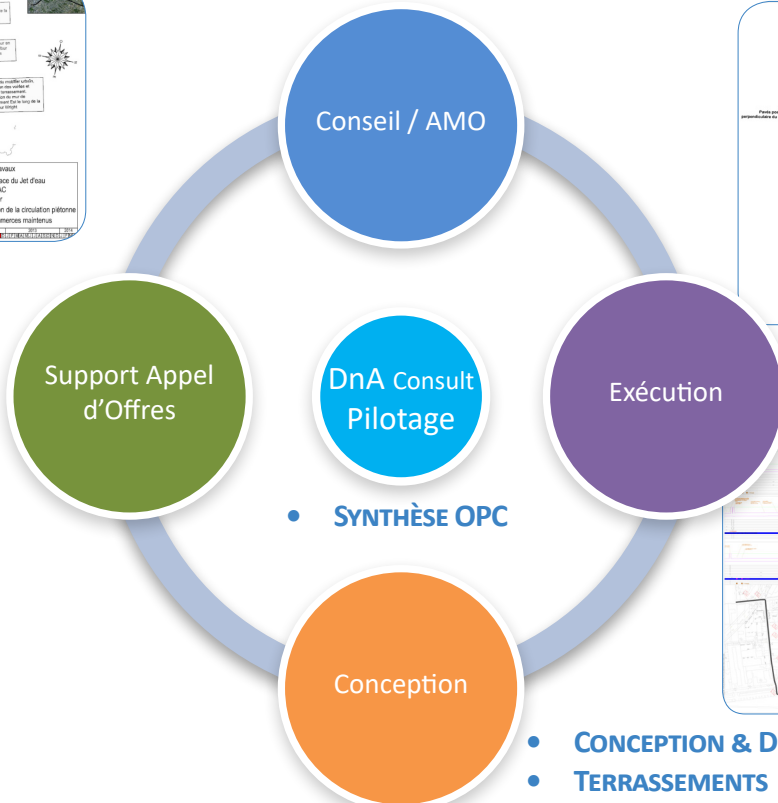
ÉTUDES ET EXPERTISES



- MANAGEMENT DE PROJET
- PLANIFICATION
- ÉTUDE DE FAISABILITÉ



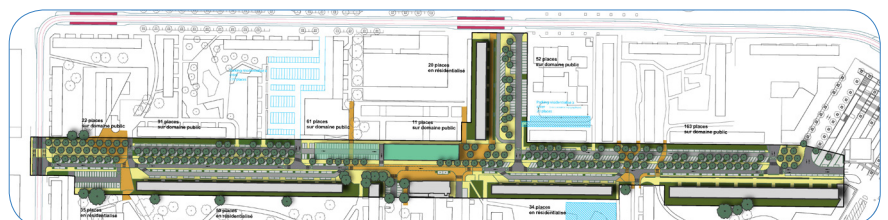
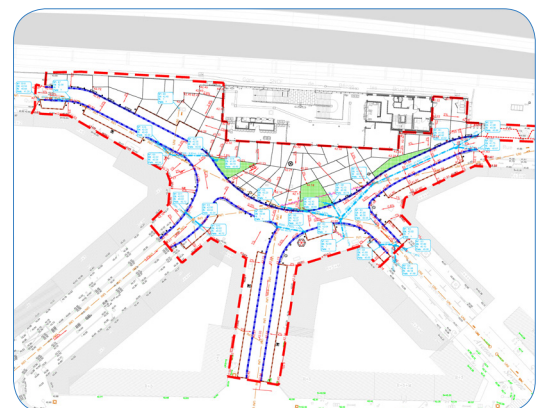
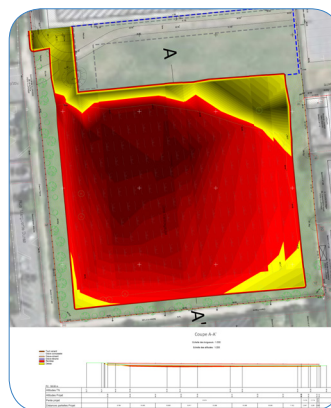
- MÉTRÉS/QUANTITATIFS
- MÉMOIRE TECHNIQUE
- RENDUS 3D



- PLANS D'EXÉCUTION
- NOTES DE CALCUL
- SUIVI EN PHASE TRAVAUX



- CONCEPTION & DIMENSIONNEMENT
- TERRASSEMENTS
- OPTIMISATIONS DE PROJETS



NOS RÉFÉRENCES

	PROJETS	MAÎTRE D'OUVRAGE	MONTANT DES TRAVAUX	MISSION DE DNA
MOE	Réaménagement du Pole gare de Bussy St Georges	EPAMarne	1 800 000 €	MOE complète
	Aménagement des espaces extérieurs du Centre aquatique de Maurepas	Castalia	1 100 000 €	MOE complète
	MOE pour la réhabilitation des réseaux d'assainissement sur différentes résidences (Ivry, Corbeil, Bouffémont)	SEQENS	450 000 €	MOE études / MOE exécution
	Réaménagement de l'avenue Jacques Potel et effacement des réseaux aériens	Ville de Goussainville	2 500 000 €	MOE complète
	Requalification de 2 rues sur le secteur Rive Charmante	Ville de Noisy	1 200 000 €	MOE complète
	Réfection du parking aérien et des espaces extérieurs du magasin de Villiers sur Marne	Ikea	1 400 000 €	MOE complète
	Aménagement autoroute ferroviaire	CCICO Calais	8 100 000€	MOE / Direction de projet
	Aménagement & viabilisation d'une Zone d'activités	C.C. Eure Madrie Seine	900 000 €	MOE complète
	Création de 2 voies nouvelles entre les villes de Sarcelles et Pierrefitte	Ville de Sarcelles	1 200 000 €	MOE complète
	Réaménagement des 2 places autour de la Gare de Bécon les Bruyères	Ville de Courbevoie	2 500 000€	MOE complète
	Réaménagement du quartier Grand Ensemble	Ville de Sarcelles	9 000 000 €	Etudes : Diagnostic - AVP
	Extension ZAC et création d'un barreau de contournement	CCHF	7 250 000 €	MOE complète
	Réaménagement du parking collaborateurs de l'Usine L'Oréal de Rambouillet	L'Oréal	1 200 000 €	MOE complète
	Restructuration du siège social Phoenix France	Phoenix Contact	1 450 000 €	MOE Etudes : PRO / DCE
	Réaménagement du Boulevard Héloïse - Requalification de l'espace public	Ville d'ARGENTEUIL	5 500 000 €	MOE complète
	Travaux de création ou de requalification de voiries en lien avec des opérations immobilières - 4 lots	Ville de Villiers-le-bel	6 750 000 €	MOE complète
	Liaison piétonne Gare de Lozère - ZAC du quartier de l'école Polytechnique	EPA Paris-Saclay	850 000 €	MOE complète
	Reconfiguration et requalification du Parking Nord du CC de Rosny	Unibail	1 500 000 €	MOE Etudes
	Réaménagement de l'avenue Marceau	Ville de Courbevoie	550 000 €	Maîtrise d'œuvre d'exécution
	Rénovation des voiries et réhabilitation des réseaux d'assainissement du Quartier Suisse à Villebon	C.A. Paris Saclay	2 500 000 €	MOE complète & OPC
AMOA	Création de réseaux primaires (AEP/EP/EU) pour la desserte de la ZAC Lamirault à Croissy-Beaubourg	EPA Marne	1 900 000 €	MOE complète
	Réfection du parking aérien du magasin Ikea de Franconville	IKEA France	1 000 000 €	MOE complète et OPC
	Réhabilitation des collecteurs d'assainissement sur le Bd Héloïse	SMAVND	1 500 000 €	MOE Etudes
	Réaménagement des espaces extérieurs de la résidence Paul Langevin	S.S.D. Habitat	1 860 000 €	MOE complète
	Etudes de faisabilité / Esquisse pour la requalification du Centre Village de Bussy St Georges	Ville de Bussy	6 300 000 €	Etudes de faisabilité : Diagnostic / Esquisse / Propositions / Chiffrage
	Schéma directeur pour l'aménagement de pistes cyclables sur le territoire de la CC3VOF	CC3VOF		Etudes de faisabilité : Diagnostic / Esquisse / Propositions / Chiffrage
	Plans vélos pour différentes communes du Val d'Oise (Méry, Auvers)			Etudes de faisabilité : Diagnostic / Esquisse / Propositions / Chiffrage
	Etude de faisabilité sur les espaces publics en lien avec l'implantation du marché couvert place de Wattignies	Ville de Maubeuge	N/A	Faisabilité : réaménagement d'une place du marché et stationnements attenants
	Etude de l'offre de stationnement pour 11 rues pavillonnaires	Ville de Villebon	N/A	Etudes, création de supports et Assistance en réunion publique
	Règlement de voirie de la Ville d'Argenteuil	Ville d'Argenteuil	N/A	Rédaction du règlement de voirie
	Assistance à maîtrise d'ouvrage pour le Suivi des travaux d'aménagements sur la Ville	Ville de Dugny	N/A	Suivi de toutes les opérations VRD, Expertise technique, Gestion budgétaire et financière
	Rapport annuel d'activité 2018 du SMAVND	SMAVND	N/A	Création d'un rapport annuel d'activité

ILS NOUS FONT CONFIANCE ...



CONCEPTION	Etudes préliminaires pour l'aménagement de liaisons douces vers le Plateau de Saclay (Bois des Rames / Corbeville)	EPAPS	900 000 € 1 100 000 €	Etudes de faisabilité : tracé / conception / chiffrage
	Etude de faisabilité pour la création d'une plateforme multimodale sur la commune de Mouguerre	Brittany Ferries	14 000 000 €	Etudes APS : conception générale / aménagement / chiffrage
	Plateforme logistique de Youpougon	Sea Invest	5 000 000 €	Conception AVP de 10 hectares de plateforme logistique
	Terrassements et Aménagements extérieurs d'un DataCenter dans l'enceinte de l'aéroport Charles de Gaulle	ADP	750 000 €	Conception/chiffrage Niveau AVP / PRO >> DCE des travaux VRD
	Conception des abords et espaces publics du groupe scolaire Anatole France	Ville de Sarcelles	650 000 €	Étude de conception / Quantitatif / Plans d'exécution
	Création d'une plateforme multimodale Rail / route sur le port	Port de Lyon Edouard Herriot	2 100 000 €	Conception : ESQ / AVP / PRO Optimisations de projet
	Etude pour la requalification et l'aménagement de 5 rues situées sur la commune de Sarcelles	Ville de Sarcelles	1 500 000 €	Conception : APS / PRO
	Aménagement de la plateforme portuaire de Tibar Bay	Eiffage International	15 000 000 €	Conception AVP de 30 hectares de plateformes : Plans, Quantitatifs, NdC
	Travaux d'aménagement de la ZAC des Monts du Val d'Oise	SEMAVO	1 500 000 €	Métrés / Vérification conception et Optimisations de projet
	Etude du phasage aménagement de la Gare Belle épine	STIF		Méthodes chantier / Phasage / Balisage et mesures d'exploitation
	Voiries du Port de L'Isle Adam	Ville de L'Isle Adam	1 200 000 €	Conception : AVP / PRO
	Réaménagement de la rue Léon Blum	RATP	2 100 000 €	Etudes Esquisse / Avant-Projet
	Etude hydraulique d'un réseau anti-frasil pour le CNPE de Golfech	EDF	3 000 000 €	- Etude hydraulique & dimensionnement - Conception PROjet et plans
	Etude Hydraulique des réseaux et des rétentions Eaux pluviales pour l'usine L'Oréal de Rambouillet	L'Oréal	550 000 €	- Etude hydraulique & dimensionnement - Etude de solutions de rétentions
	Conception d'une aire de repos des transporteurs PL à Calais	Calais Truck stop	2 500 000 €	- Conception complète d'une aire de 5 hectares et de ses équipements
EXÉCUTION	Conception-Réalisation pour la réalisation d'une plateforme multimodale Rail-Route sur la ZAC de la Turquerie à Marck	Cargobeamer	15 000 000 €	Etudes de conception & d'exécution pour les travaux VRD
	Réalisation Voie Sud de l'île Seguin	Val de Seine Aménagement	1 100 000€	Investigations / Étude de conception / Optimisation de projet / Plans d'exécution
	Réaménagement de voirie du Quai de la Baronnie	CG Val de Marne	2 400 000€	Quantitatif / Etude d'exécution et suivi d'exécution
	Centre d'enfouissement Technique	Ville de Lomé	18 000 000 €	Conception - Exécution des travaux de terrassements (700 000 m3) & drainage
	Reconfiguration de l'Usine du SYCTOM Ivry	SYCTOM	5 000 000 €	Conception - Exécution : dévoiements des réseaux, voiries provisoires et réseaux définitifs
	Projet d'aménagement - RD229	CG Val de Marne	600 000 €	Optimisation de projet / Plans d'exécution / Plans de balisage
	Conception-réalisation pour la création d'une station de conversion à Coquelles - Lot FR-A : Travaux préparatoires & Terrassements Lot FR-C : Aménagements définitifs	Siemens	FRA : 2 950 000 € FRC : 1 500 000 €	Étude de conception / Optimisation de projet / Plans d'exécution / Planning
	Aménagement de la plateforme Portuaire de TEMA	Meridian Port Services	80 000 000 €	Etudes d'exécution Lots VRD > Terrassements + Nivellement / Revêtements / Gestion EP / Assainissement EU / Synthèse
	Projet d'aménagement - Travaux aux abords du Pont de Choisy	CG Val de Marne	450 000 €	Optimisations et recalages du projet / Plans d'exé : aménagements VRD, rampe
	Réaménagement des abords du Forum Plein Ciel	Ville d'Issy les Moulineaux	2 000 000 €	Etudes d'Exécution
	Reconfiguration de la Station d'Épuration de la STEP de Bonneuil	SIAH	15 000 000 €	Etudes d'Exécution - Synthèse réseaux
	Réouverture de la Bièvre à Arcueil et Gentilly	CG Val de Marne	5 000 000 €	Etudes d'Exécution des travaux de terrassements et VRD

ILS NOUS FONT CONFIANCE ...



NOS MOYENS

ADAPTÉS POUR LA RÉUSSITE DE VOS PROJETS

UN PARC INFORMATIQUE, DES ÉQUIPEMENTS ET DES LOGICIELS DE DERNIÈRES GÉNÉRATIONS

=> POUR PARTAGER L'INFORMATION ET RESTITUER DES DOCUMENTS DE GRANDE QUALITÉ À LA HAUTEUR DE VOS PROJETS

A AUTOCAD MAP 3D

QGIS

PIX4D

COVADIS
TOPOGRAPHIE ET INFRASTRUCTURE

Adobe

Project

Sogelink

Ps Ai Id

Office

GEOMENSURA

TiLoS
A Trimble Software

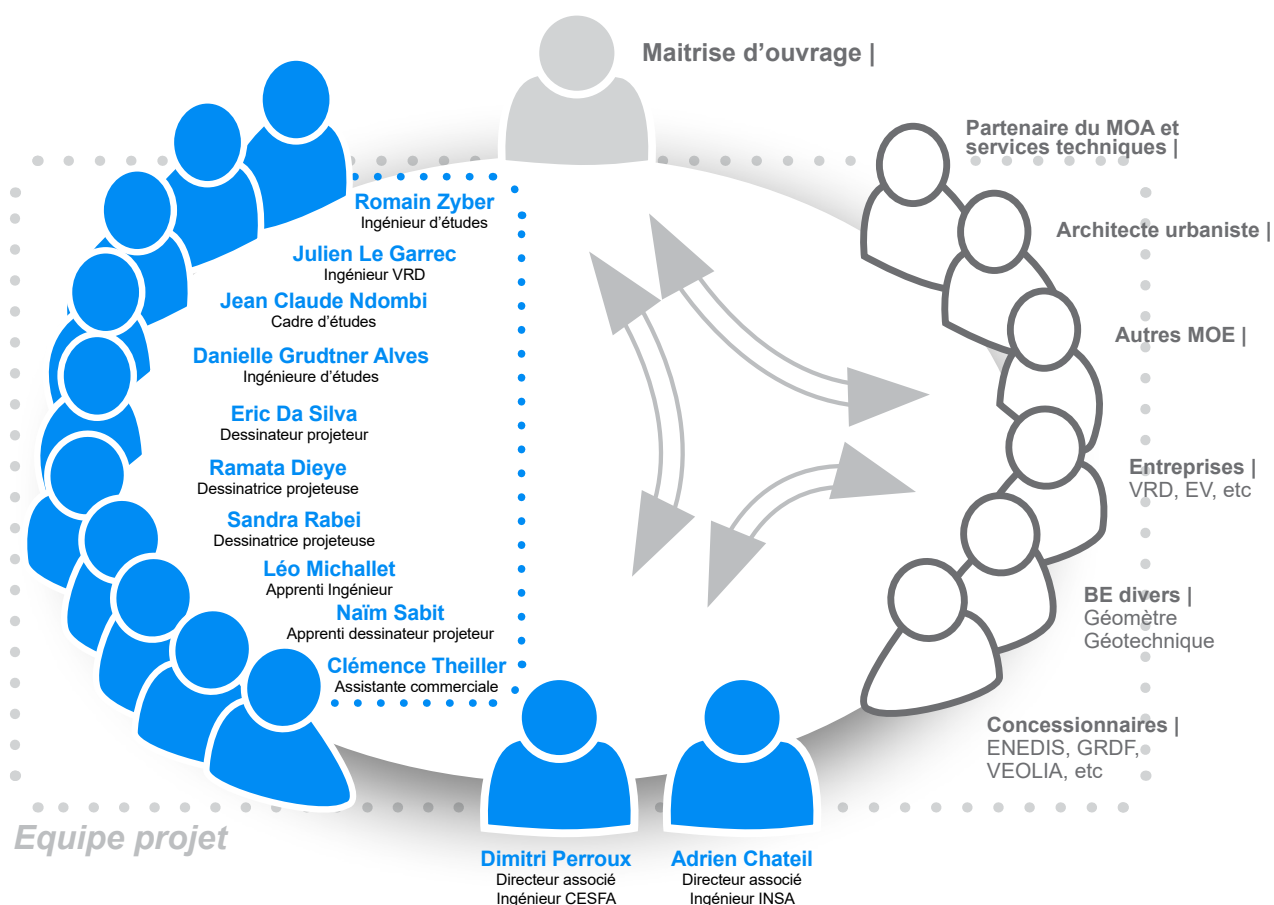
Twinmotion

UNE ÉQUIPE DE PROFILS TRANSDISCIPLINAIRES...

=> EXPÉRIMENTÉE SUR DES PROJETS DE TOUS TYPES ET INTERVENANT AVEC DÉONTOLOGIE ET MAÎTRISE DE LA QUALITÉ

...DISPONIBLE ET RÉACTIVE

=> POUR ÊTRE À L'ÉCOUTE DE VOS ATTENTES ET RÉPONDRE À TOUTES VOS SOLLICITATIONS





BONNES RAISONS

DE FAIRE APPEL À NOS SERVICES

- ① EXPERTISE TECHNIQUE DE QUALITÉ ET SAVOIR-FAIRE
- ② GRANDE RÉACTIVITÉ ET DISPONIBILITÉ
- ③ SERVICE À LA CARTE ADAPTÉ À VOS BESOINS, ET PRESTATIONS RECALÉES SUR DEMANDE
- ④ EXPÉRIENCE SUR DES PROJETS DE TOUS ORDRES ET TOUTES ÉCHELLES
- ⑤ NOTRE INDÉPENDANCE COMME UN GAGE D'OBJECTIVITÉ
- ⑥ MAITRISE DES ENJEUX PROJETS ET ANTICIPATION DE L'AVENIR
- ⑦ EQUIPE D'INGÉNIEURS À L'ÉCOUTE DE VOS ATTENTES
- ⑧ PLURALITÉ DE COMPÉTENCES À VOTRE SERVICE ET TRANSVERSALITÉ
- ⑨ SUIVI DE PROJETS AVEC UN SEUL INTERLOCUTEUR, COMMUNICATION CONTINUE
- ⑩ NOTRE BUT : LE MEILLEUR SERVICE AU MEILLEUR PRIX

ACCÈS CONTACTS

RETROUVEZ-NOUS SUR



WWW.DNACONSULT.EU

RENDEZ-VOUS DIRECTEMENT DANS NOS BUREAUX :

AGENCE IDF NORD ARNOUVILLE

5, RUE DU RÂTELIER

95400 ARNOUVILLE

TÉL : 07 86 43 61 83 / 06 51 37 40 59



EN VOITURE...

À 35 MINS DU CENTRE DE PARIS

À 15 MINS DE L'AÉROPORT CDG 



ET...EN TRANSPORT EN COMMUN

=> ACCÈS RER D ET A

=> ACCÈS TGV

AGENCE IDF SUD LE PERREUX

161, BOULEVARD D'ALSACE LORRAINE

94170 LE PERREUX-SUR-MARNE

